

Tegnforklaring

- 9 nye 149,99 m høje møller i Overgaard III (De 3 vestligste forudsætter en udvidelse af rammen mod vest)
- 12 eksisterende gamle 100 m høje møller der udskiftes med 12 nye 149,99 m høje i Overgaard I
- 5 nye 149,99 m høje møller i fredskov i Overgaard I
- 8 eksisterende gamle 100 m høje møller i Overgaard I
- 10 eksisterende gamle 127 m møller i Overgaard II

- ⊕ Andre eks. vindmøller
- ⊕ Kirker
- Boliger
- ▨ Vådområde
- ▭ KP-ramme-vindmøller
- ▭ Udvidelse Overgaard III
- ▨ EF_habitatområde
- ▨ Ramsarområde
- ▨ Fredskov
- ▨ Skovbyggelinie
- ▨ Skov
- ▭ Matrikelskel
- Veje på matrikelkort
- ▭ Bygning
- ▨ Vådområde
- ▭ Sø

Kortet viser den ansøgte etablering af 26 nye 149,99 m høje 3,5 MW vindmøller, som vil kunne øge produktionen af vedvarende energi fra Overgaard med godt 700 %.

De 26 nye møller vil kunne producere el svarende til det årlige el-forbrug i ca. 65.000 - 84.500 parcelhuse.

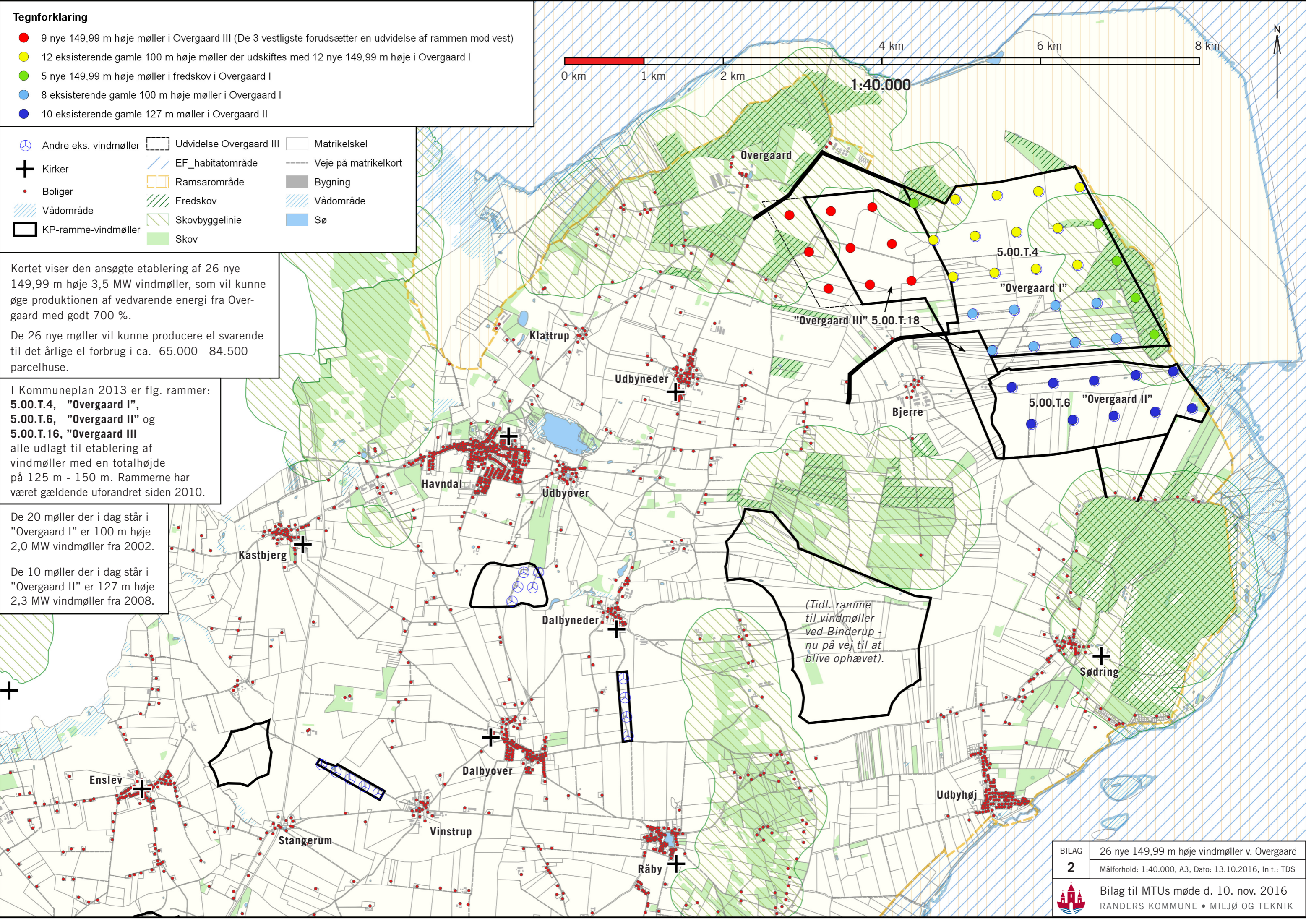
I Kommuneplan 2013 er fig. rammer: 5.00.T.4, "Overgaard I", 5.00.T.6, "Overgaard II" og 5.00.T.16, "Overgaard III" alle udlagt til etablering af vindmøller med en totalhøjde på 125 m - 150 m. Rammerne har været gældende uforandret siden 2010.

De 20 møller der i dag står i "Overgaard I" er 100 m høje 2,0 MW vindmøller fra 2002.

De 10 møller der i dag står i "Overgaard II" er 127 m høje 2,3 MW vindmøller fra 2008.



1:40.000



(Tidl. ramme til vindmøller ved Binderup - nu på vej til at blive ophævet).